

# Staða skuldugra heimila

## - samantekt fyrir fund Velferðarvaktar

Svanborg Sigmarsdóttir

15. janúar 2013

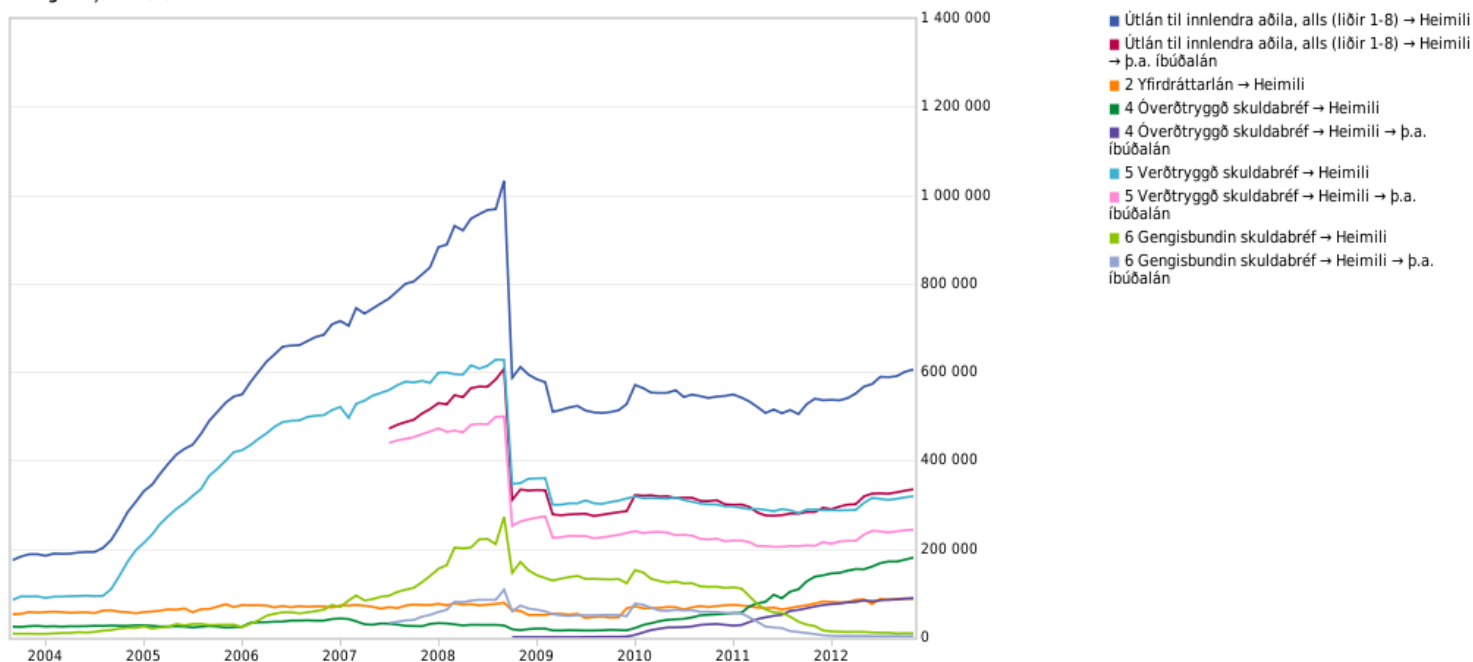
# Skráning á skuldastöðu heimilanna

- Seðlabankinn
- Hagstofan
  - Hefur birt upplýsingar byggðar á úrtökum
  - Mun birta upplýsingar byggðar á rauntölum
    - Vanskil
    - Skuldir eftir tekjuhópum
    - Eignir
- Fyrstu tölur væntanlegar júní/júlí

# Skuldsetning íslenskra heimila

## Bankakerfi - Útlán innlánsstofnana

Eining: Milljónir króna



Heimild: Seðlabanki Íslands

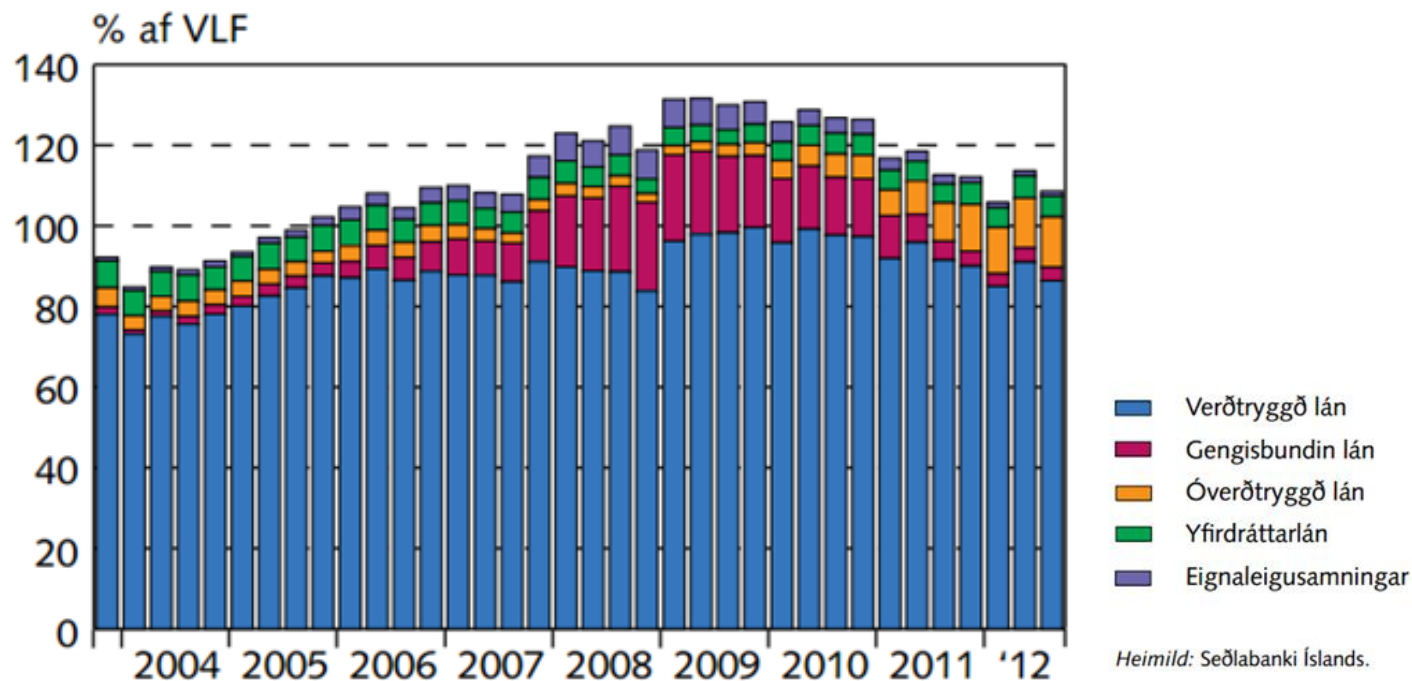
data.is/X87211

<http://data.is/WWwo14>

# Lækka sem hlutfall af VLF

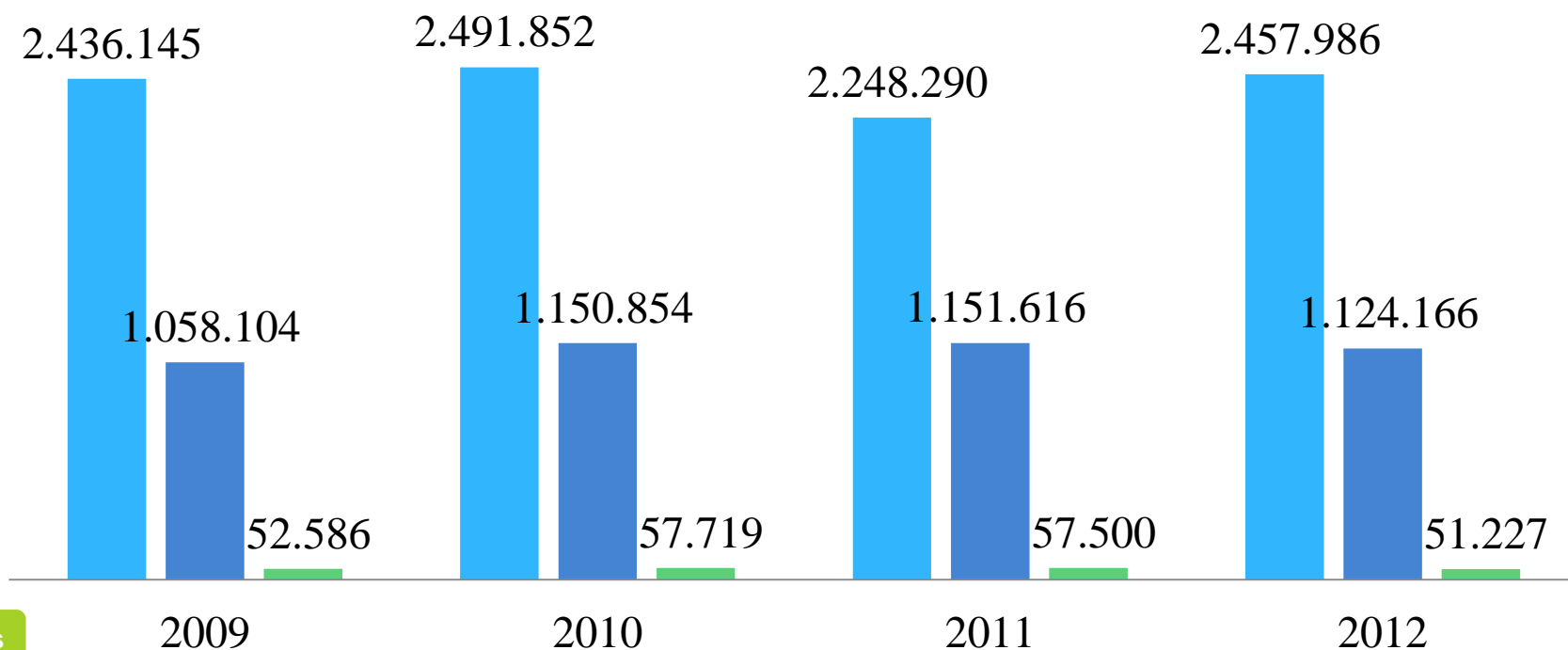
Skuldir heimila sem hlutfall af VLF

Desember 2003 - ágúst 2012



# Og skv. skattframtölum

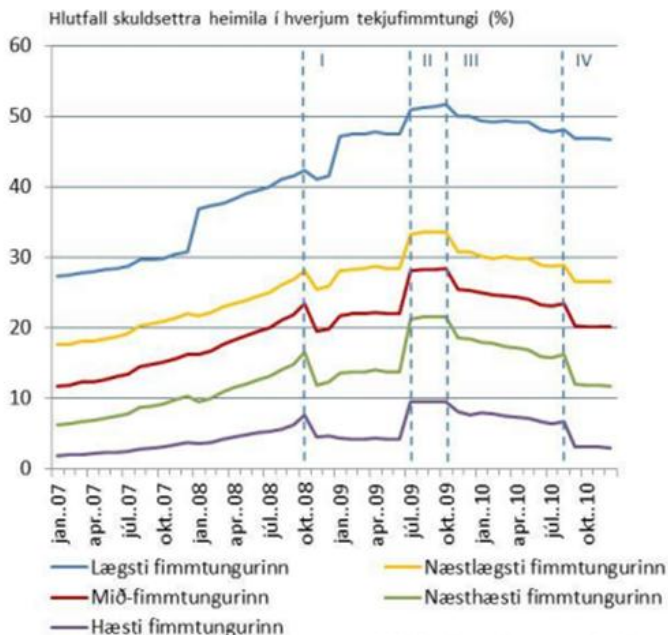
■ Fasteignir ■ Skuldir v. Íbúðarkaupa ■ Vaxtagjöld af fasteignaveðlánnum



# Hverjir eru í greiðsluvanda

Mynd 4.2a

Hlutfall skuldsettra heimila í greiðsluvanda eftir tekjuhópum<sup>1</sup>

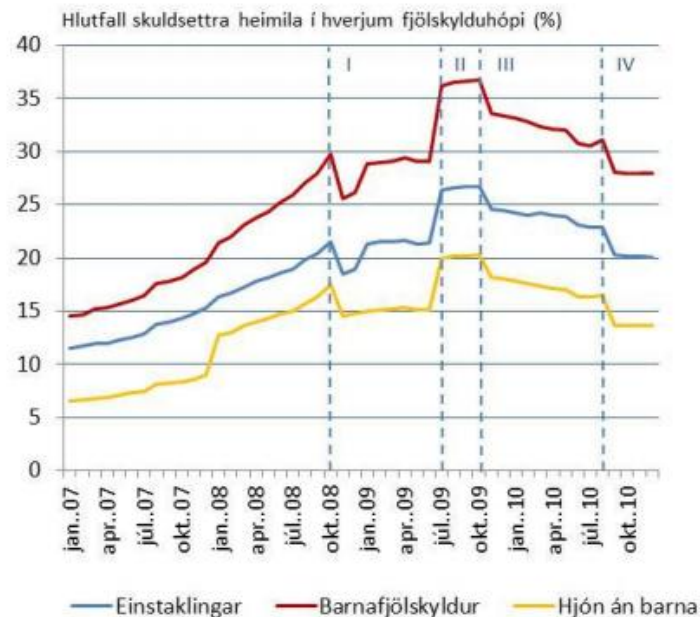


1. Heimili eru í lægsta tekjufimmtungnum ef meðalráðstöfunartekjur þeirra yfir allt tímabilið eru lægri en 175 þ.kr. á mánuði, meðalráðstöfunartekjur næstlægsta fimmtungsins eru á bilinu 175-263 þ.kr. á mánuði, tekjur miðfimmtungsins eru 263-375 þ.kr. á mánuði, tekjur næsthæsta fimmtungsins eru 375-545 þ.kr. á mánuði og meðalráðstöfunartekjur hæsta fimmtungsins eru umfram 545 þ.kr. á mánuði.

Heimild: Gagnasafn Seðlabanka Íslands um stöðu heimila.

Mynd 4.4a

Hlutfall skuldsettra heimila í greiðsluvanda eftir fjölskylduhópum



I: Frystingar á mörgum gengistryggðum lánum hefjast, II. frystingum lýkur og greiðslujöfnun gengistryggðra húsnæðislána tekur við, III. greiðslujöfnun verðtryggðra húsnæðislána hefst, IV: endurútreikningur á gengistryggðum lánnum á sér stað.

Heimild: Gagnasafn Seðlabanka Íslands um stöðu heimila.

# Yfirdráttarlán heimila

## Bankakerfi - Útlán innlánsstofnana

Eining: Milljónir króna Liður: Heimili



Heimild: Seðlabanki Íslands

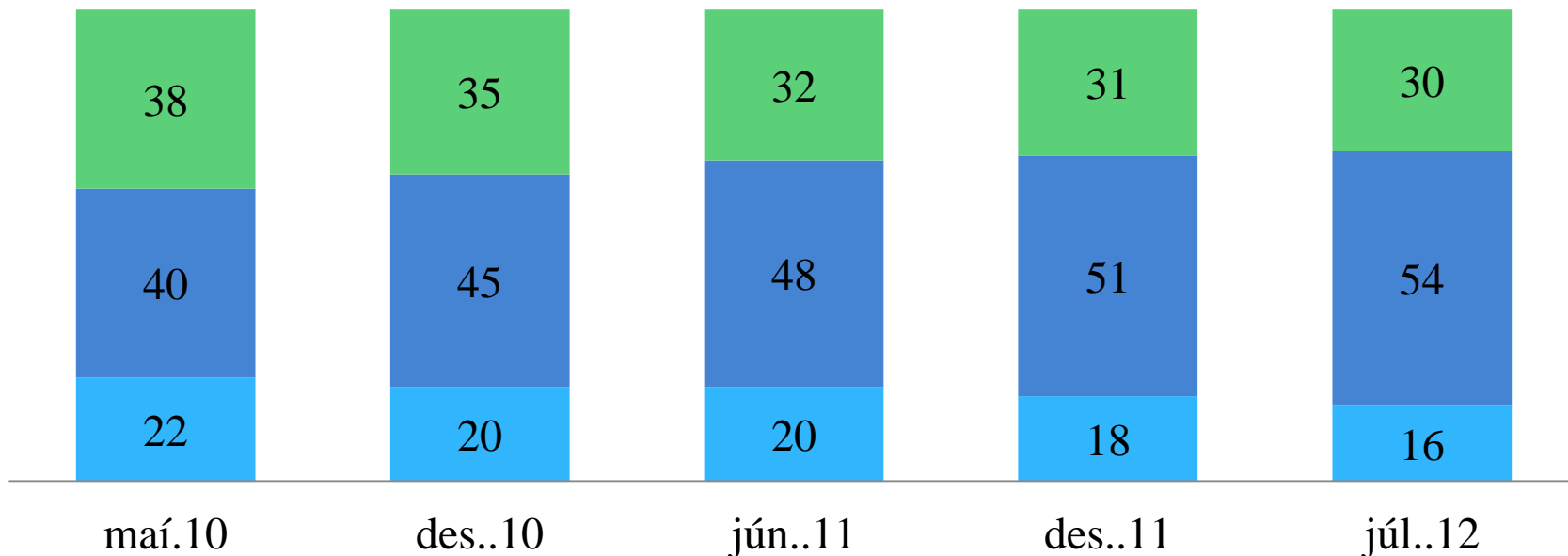
[data.is/UL09CL](http://data.is/UL09CL)

ums.is

- <http://data.is/VW9tab>

Gögn: Seðlabanki Íslands. Hækkun 2011 – Sameining Íslandsbanka og Byr; skráningarbreyting. Hækkun apríl 2012 – sameining Íslandsbanka við Kreditkort; kreditkortaskuldir flokkast sem yfirdráttarlán. „Fjármálastöðugleiki“, nóv. 2012; „Sé þróunin skoðuð frá árinu 2003 og tekið tillit til áhrifa sameininga fjármálastofnana á mæld yfirdráttarlán er nafnvirði yfirdráttarlána sem hlutfall af heildarskuldum heimilanna, landsframleiðslu og ráðstöfunartekjum með lágsta móti.“

# Staða útlána banka og ÍLS



■ Í skilum án endurskipulagningar

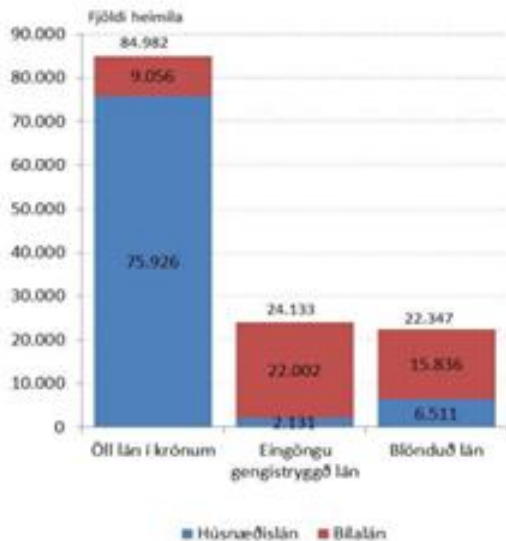
■ Í skilum eftir endurskipulagningu

■ Í vanskilum, útlán til aðila með amk eitt lán í vanskilum umfram 90 daga



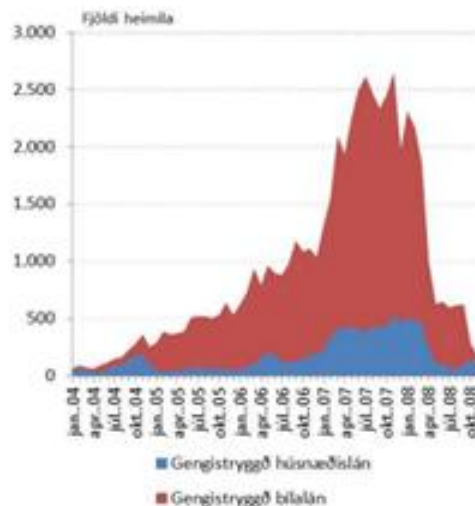
# Heimili með gengislán, skv. SÍ

Mynd 3.3c  
Fjöldi skuldssettra heimila eftir gjaldmiðlasamsetningu lána



Heimild: Gagnasafn Seðlabanka Íslands um stöðu heimila.

Mynd 3.3b  
Fjöldi heimila sem tók ný gengistryggð húsnæðis- og bílalán í hverjum mánuði<sup>1</sup>



1. Byggt á heildarfjölda heimila sem tók ný gengistryggð lán í hverjum mánuði.

Heimild: Gagnasafn Seðlabanka Íslands um stöðu heimila.

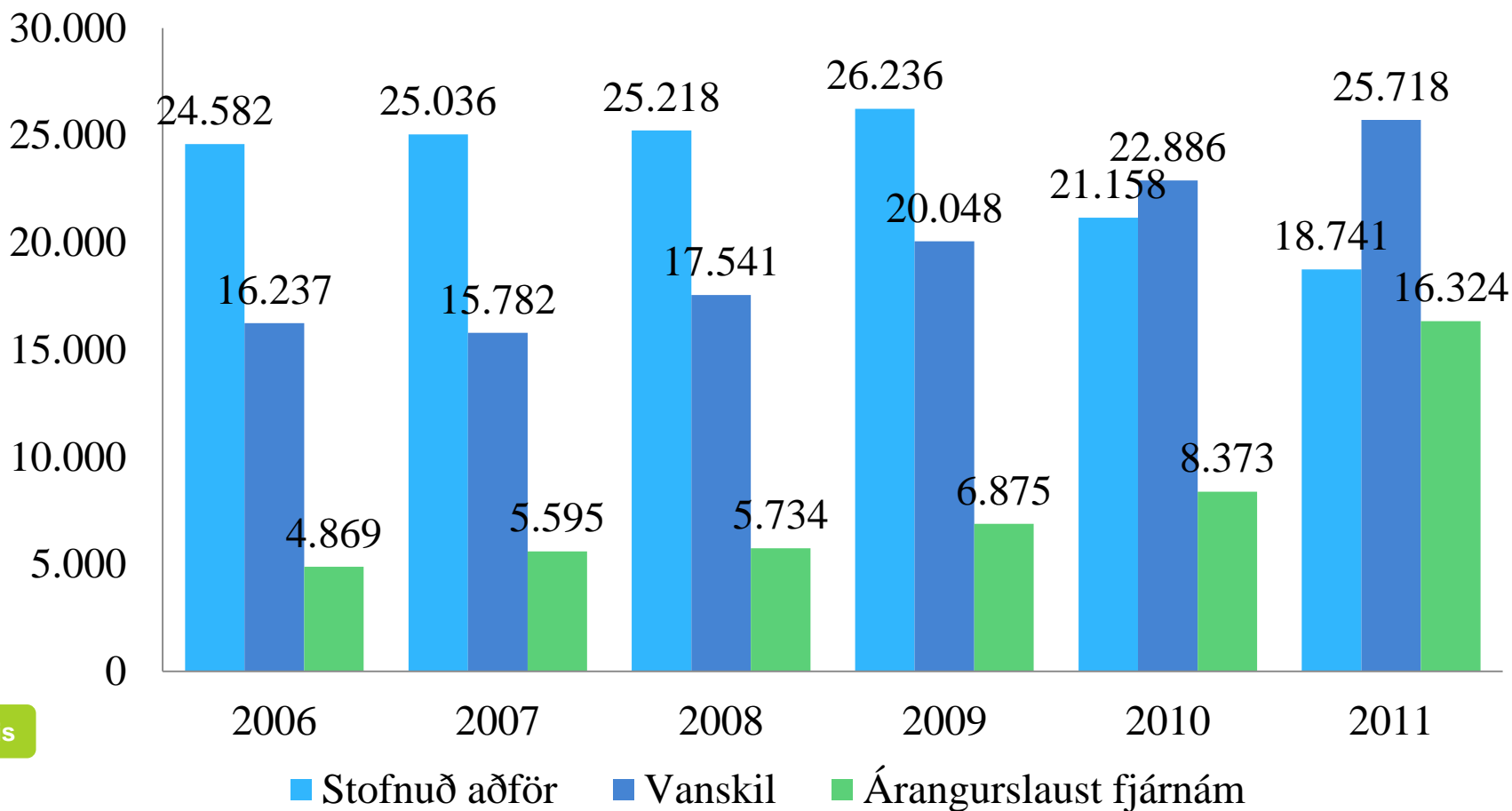
**42.600 heimili eru með gengistryggð lán, einkum bílalán. Meginþorri gengistryggðu lánanna var útgefinn á árinu 2007 og fyrstu mánuðum ársins 2008 og niðurstöður okkar munu sýna að þessi síðbúna útlánabóla reyndist heimilunum kostnaðarsöm**

Í janúar 2012 var búið að endurreikna rúmlega 70 þúsund gengistryggð lán – 13 þúsund fasteignalán og 57 þúsund bílalán. Fyrri endurútreikningur færði fasteignalán niður um ca. 109, 6 ma. (að meðaltali 8,4 m.a pr. lán) og bílalán um 38,6 ma. (að meðaltali 677 þúsund pr. lán), svk, svari ANR við fyrirspurn Einars K. Guðfinnssonar í nóv 2012 (alls 148 ma.). Óljóst hvað á eftir að lækka meira, sbr. Landsbanki og Lýsing ekki tekið ákvörðun varðandi lán til skemmri tíma (bílalán), Íslandsbanki aðallega að reikna bílalán, þar sem stór hluti fasteignalána hefur verið dæmdur lögmæt erlend lán.

# Niðurfærsla lána til heimila

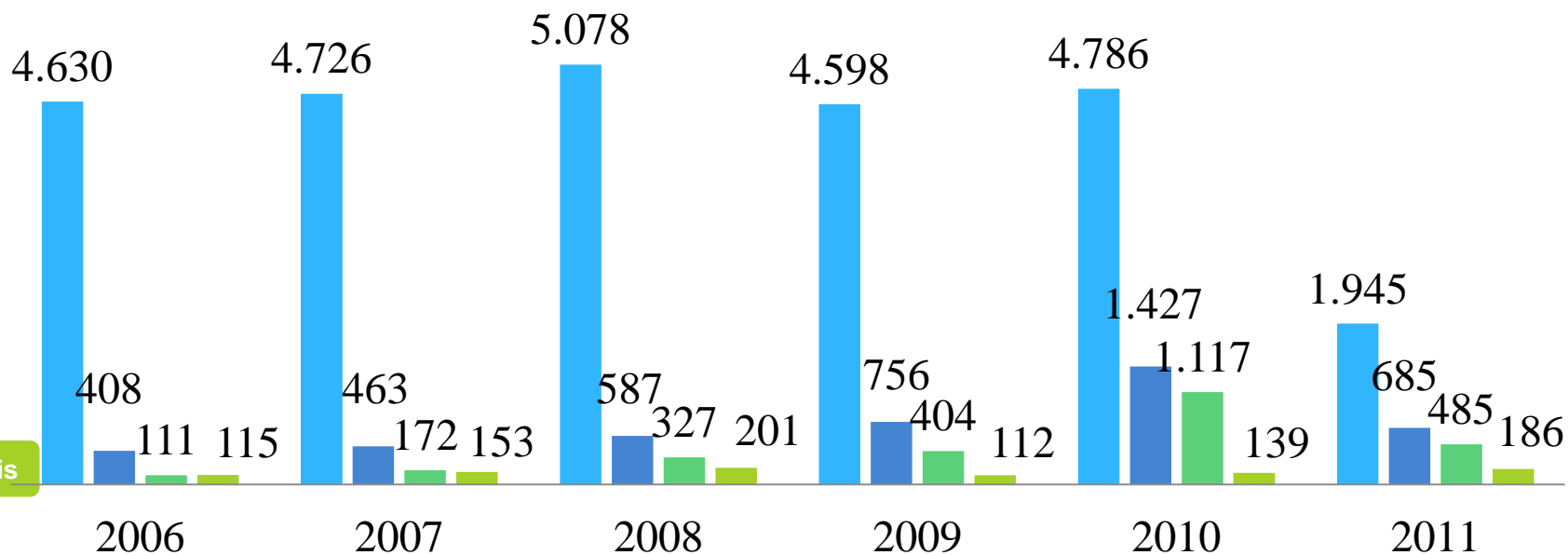
Niðurfærsla lána til heimila	Upphæð ma.kr
110% leiðin	46,0
Sértæk skuldaaðlögun	7,3
Endurútreikningur erlendra fasteignalána	109,6
Endurútreikningur bílalána	38,6

# Stofnuð aðför og vanskilaskrá

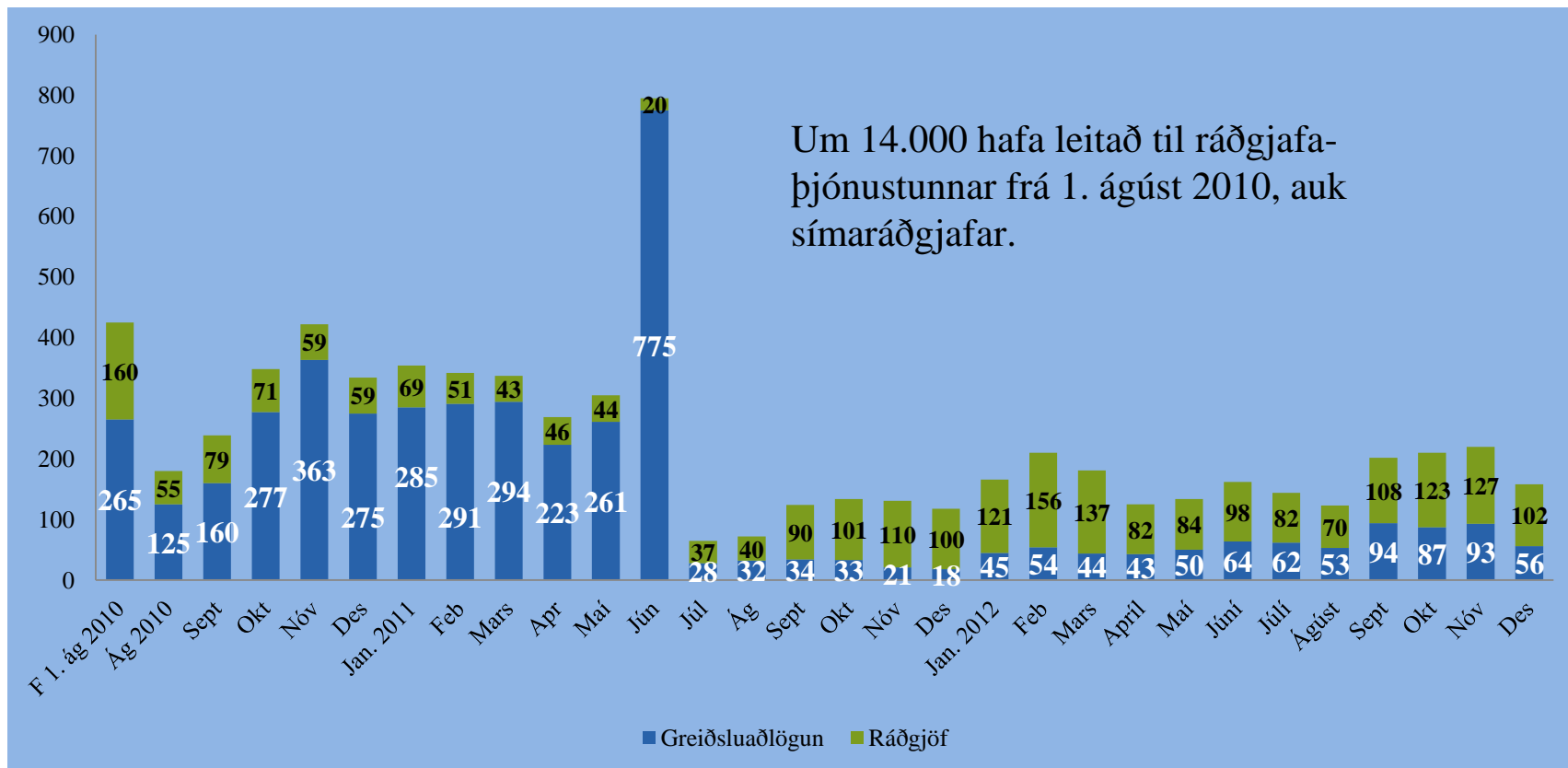


# Nauðungasala og gjaldþrot

- Beiðni um nauðungarsölu - fyrsta fyrirtaka
- Nauðungarsala - afsal/seldar eignir
- Þar af íbúðarhúsnæði
- Gjaldþrot

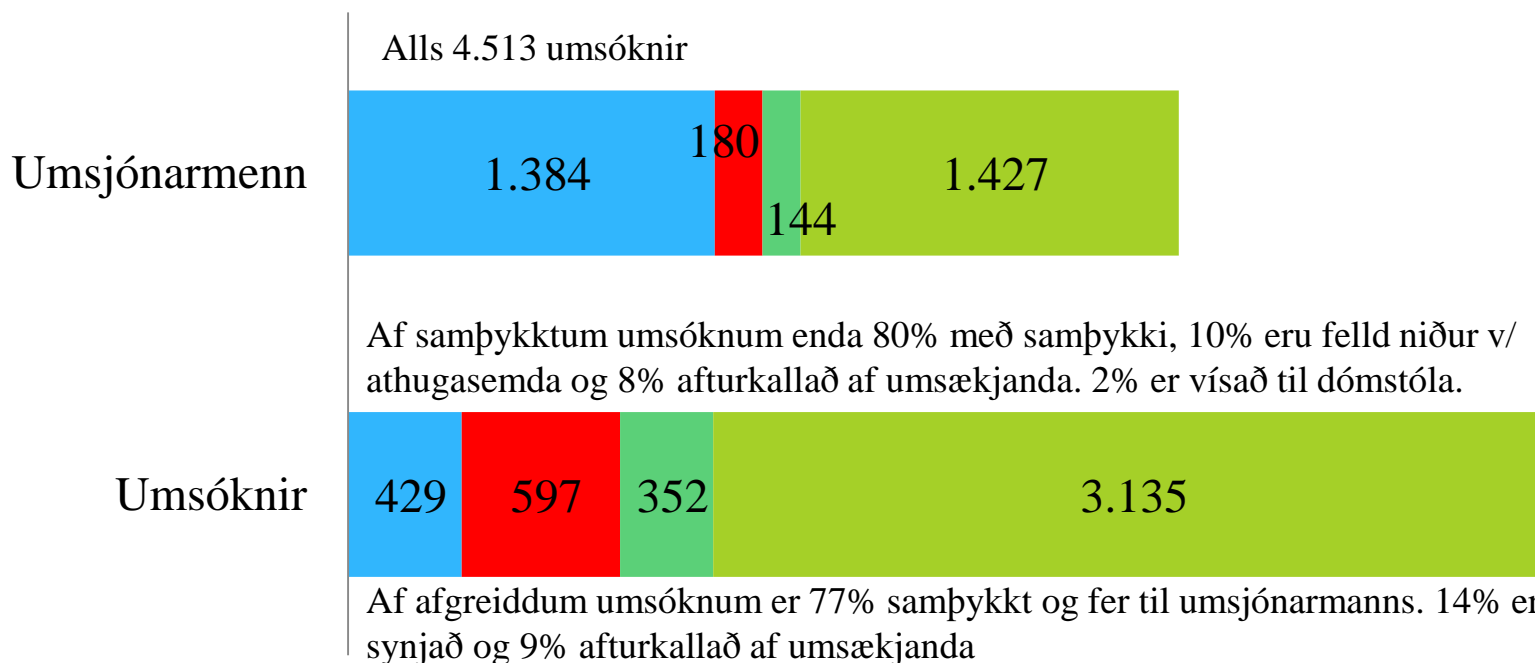


# Umsóknir um greiðsluaðlögun/ráðgjöf

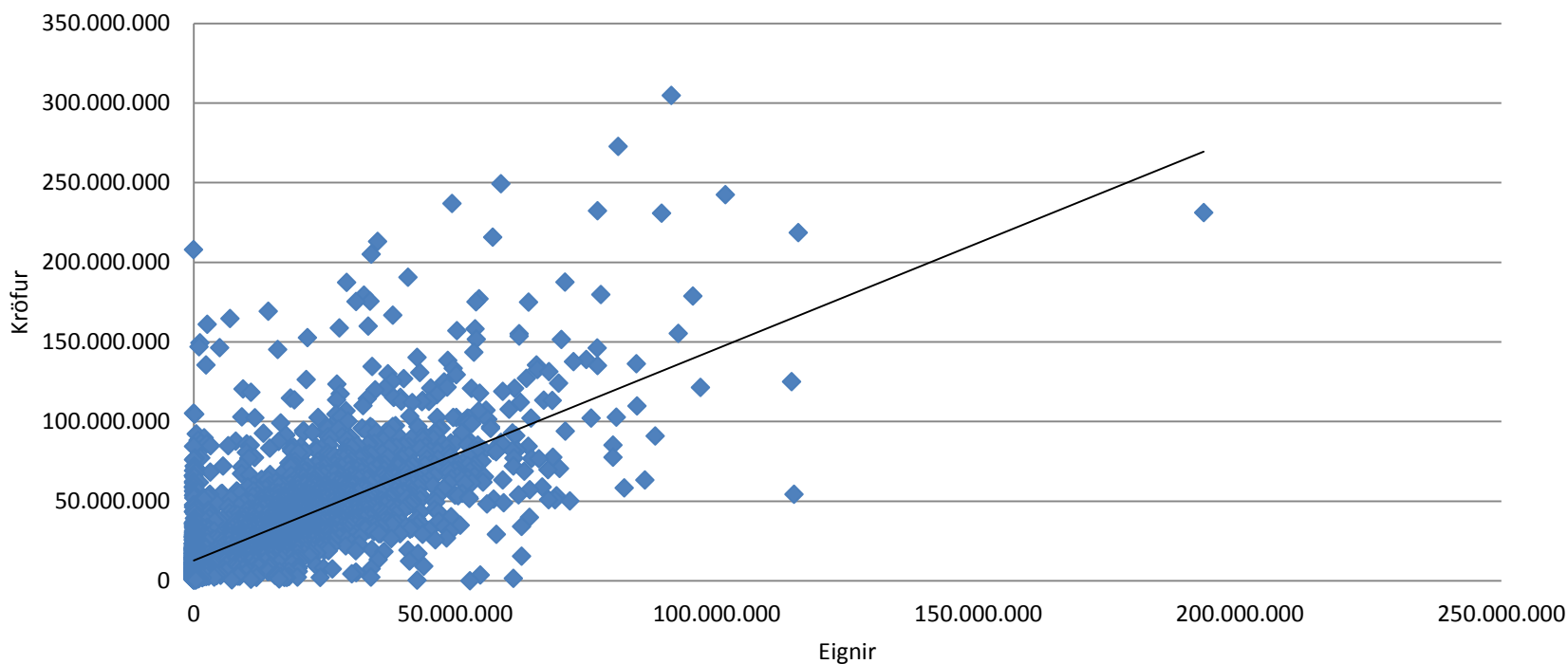


# Staða umsókna um greiðsluaðlögun

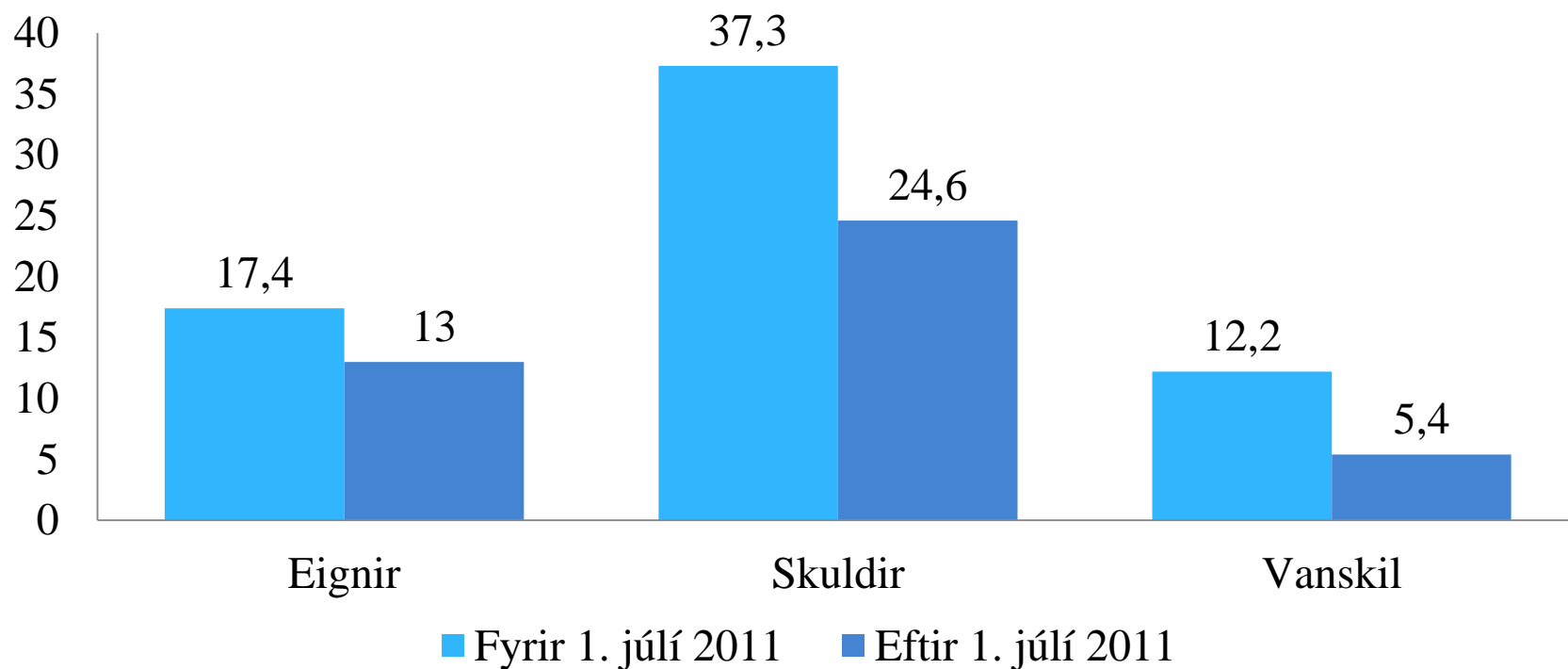
■ Vinnsla   
 ■ Synjað/niðurfellt   
 ■ Afturkallað   
 ■ Samþykkt



# Eignir og skuldir umsækjenda

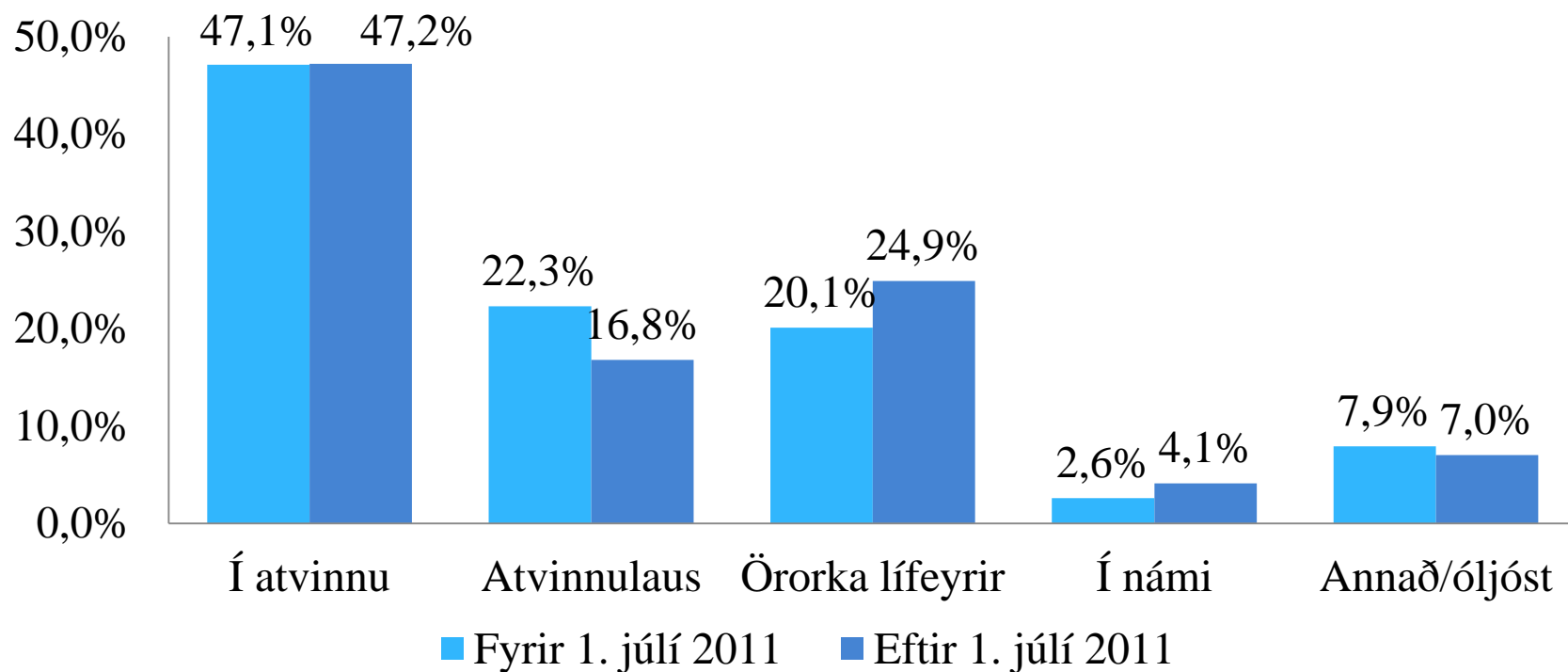


# Breyting á umsækjendum

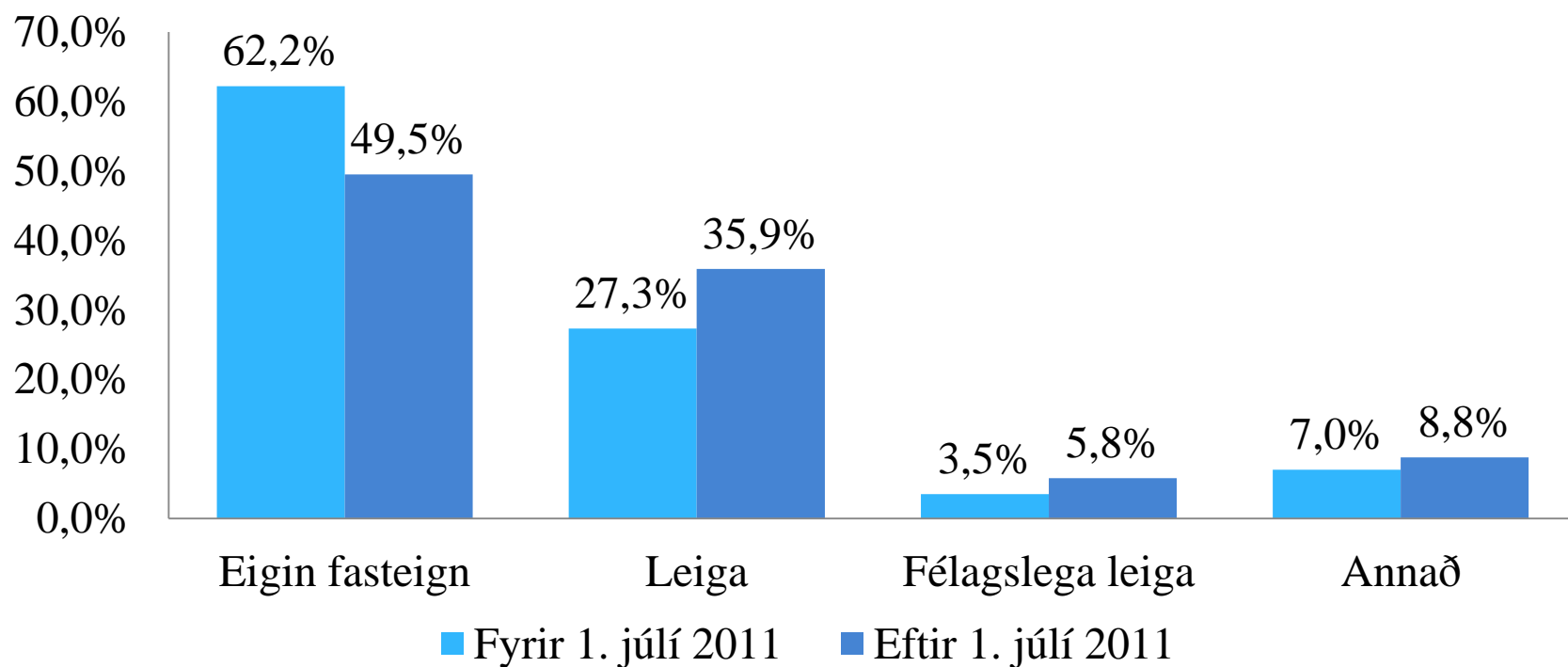




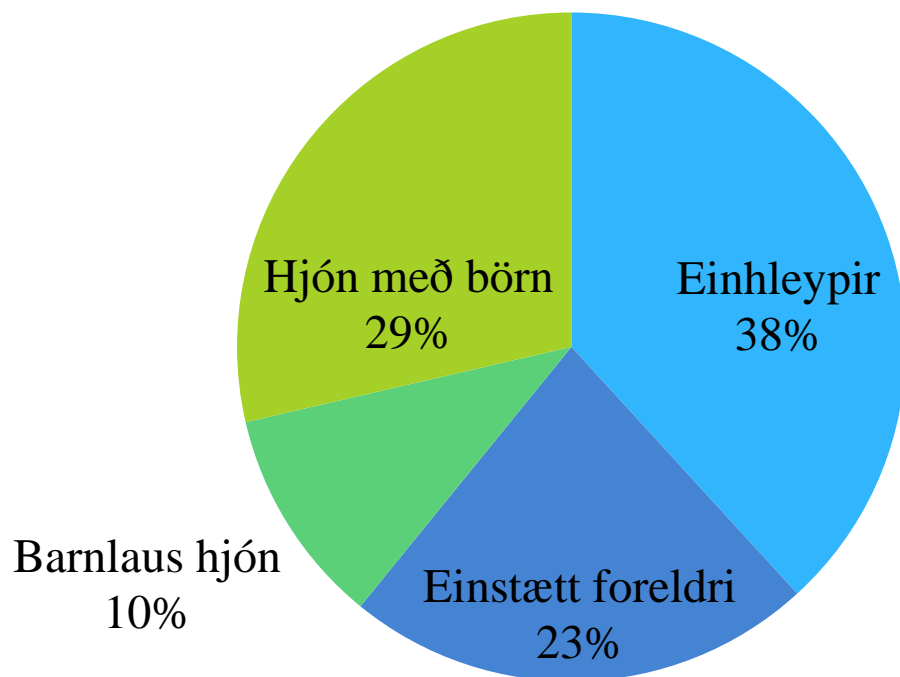
# Staða á vinnumarkaði



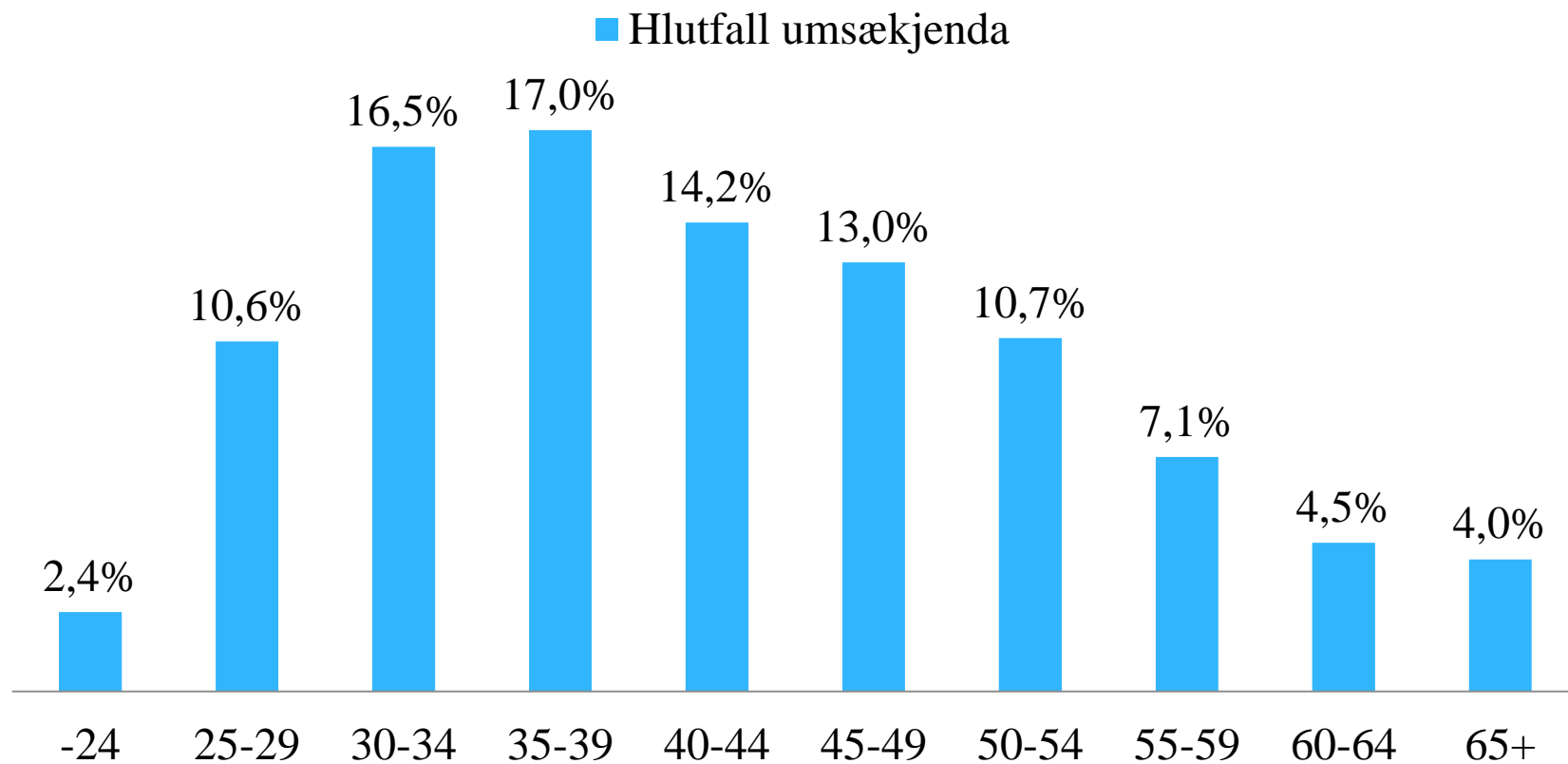
# Búsetuform



# Fjölskyldugerð



# Aldur



# Búseta umsækjenda

